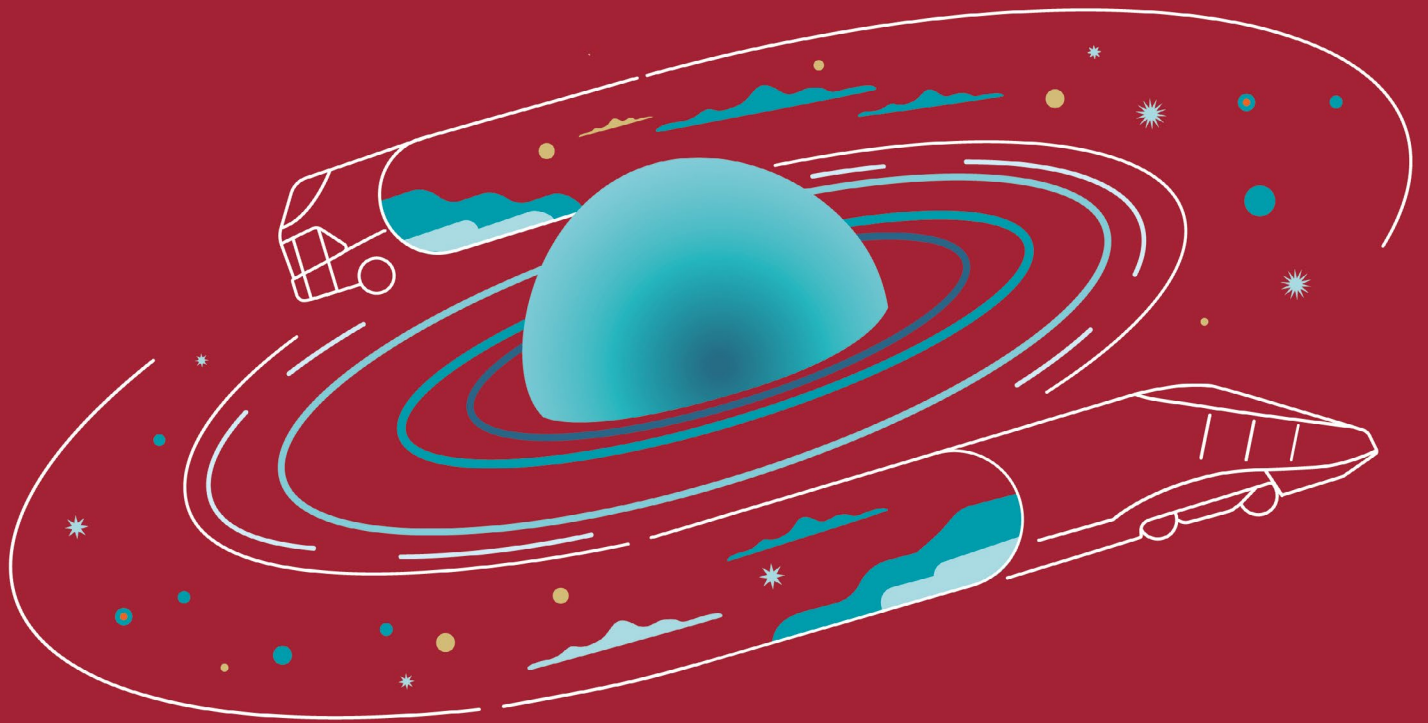


Gruppo Italo

Executive summary 2025



Lettera agli Stakeholder

Cari Stakeholder,

il 2025 ha rappresentato un anno in cui abbiamo consolidato i risultati costruiti negli anni precedenti, rafforzando le basi del nostro modello di mobilità sostenibile, interconnessa e inclusiva, e al tempo stesso posto le condizioni per una crescita futura consapevole e orientata all'innovazione.

Dalla nascita di **Italo**, fino all'integrazione di **Itabus**, il nostro viaggio è sempre stato mosso da una visione chiara: rendere ogni spostamento un'esperienza responsabile e di qualità. Oggi compiamo un ulteriore salto in avanti con l'attivazione dei **collegamenti navali** acquistabili direttamente sul nostro sito, un tassello che consolida la nostra offerta intermodale integrata - ferro, gomma e mare - efficiente per i passeggeri e sostenibile per l'ambiente.

La sostenibilità è la nostra scelta quotidiana: non un'opzione, ma un impegno.

Ogni decisione, ogni investimento e ogni innovazione nascono dalla volontà di minimizzare l'impatto ambientale e creare valore condiviso. Tutti i nostri treni sono alimentati da energia elettrica, i nostri bus viaggiano grazie a biocarburante e le nostre sedi operano al 100% con energia da fonti rinnovabili.

Il vero motore del nostro Gruppo sono e restano le persone.

Nel 2025 abbiamo compiuto un passo decisivo nel nostro percorso di inclusione, ottenendo la certificazione PAS 24000, che attesta il nostro impegno concreto nella promozione della parità di genere, della crescita professionale e del riconoscimento del talento.

Crediamo che un ambiente equo, sicuro e valorizzante sia la condizione essenziale per alimentare innovazione, creatività e benessere diffuso.

Gianbattista La Rocca

*Amministratore Delegato di Italo
e Presidente di Itabus*

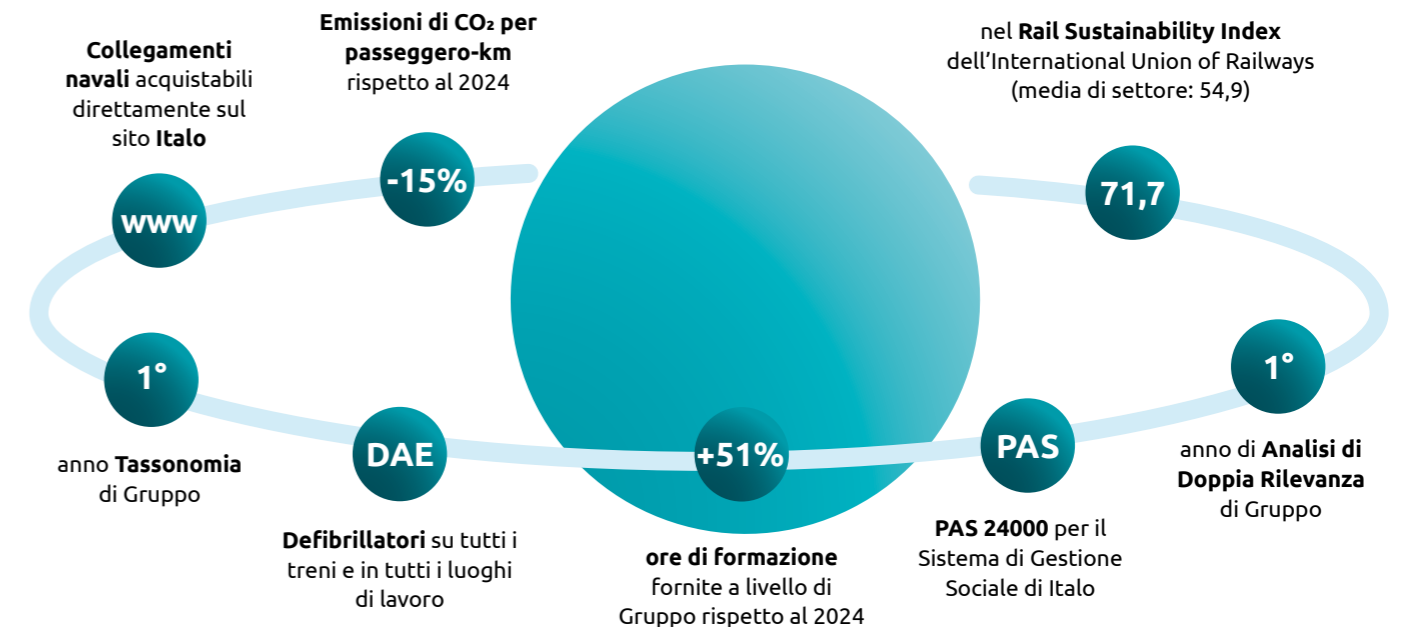
Mission e Valori

La missione del Gruppo Italo è offrire servizi di mobilità sicuri, affidabili e tecnologicamente avanzati, mettendo al centro l'esperienza dei passeggeri e la qualità del servizio.

Attraverso l'integrazione tra trasporto ferroviario ad alta velocità e trasporto su gomma, il Gruppo contribuisce allo sviluppo di un **sistema di mobilità sempre più efficiente e sostenibile**.

I valori che guidano le attività del Gruppo sono **integrità, responsabilità, attenzione alle persone e rispetto per l'ambiente**. Questi principi orientano le decisioni strategiche e le attività operative dell'azienda e sono formalizzati nel Codice Etico adottato da Italo e Itabus.

Un anno di forte crescita



Highlights del Gruppo

50
Città raggiunte da Italo

58
Stazioni ferroviarie collegate

7
Lounge in stazione
(Napoli, Roma, Firenze, Bologna, Milano, Venezia e Torino)

51
Treni nella flotta Italo

10
Città raggiunte da Itabus

100
Bus nella flotta Itabus

Il Gruppo Italo oggi

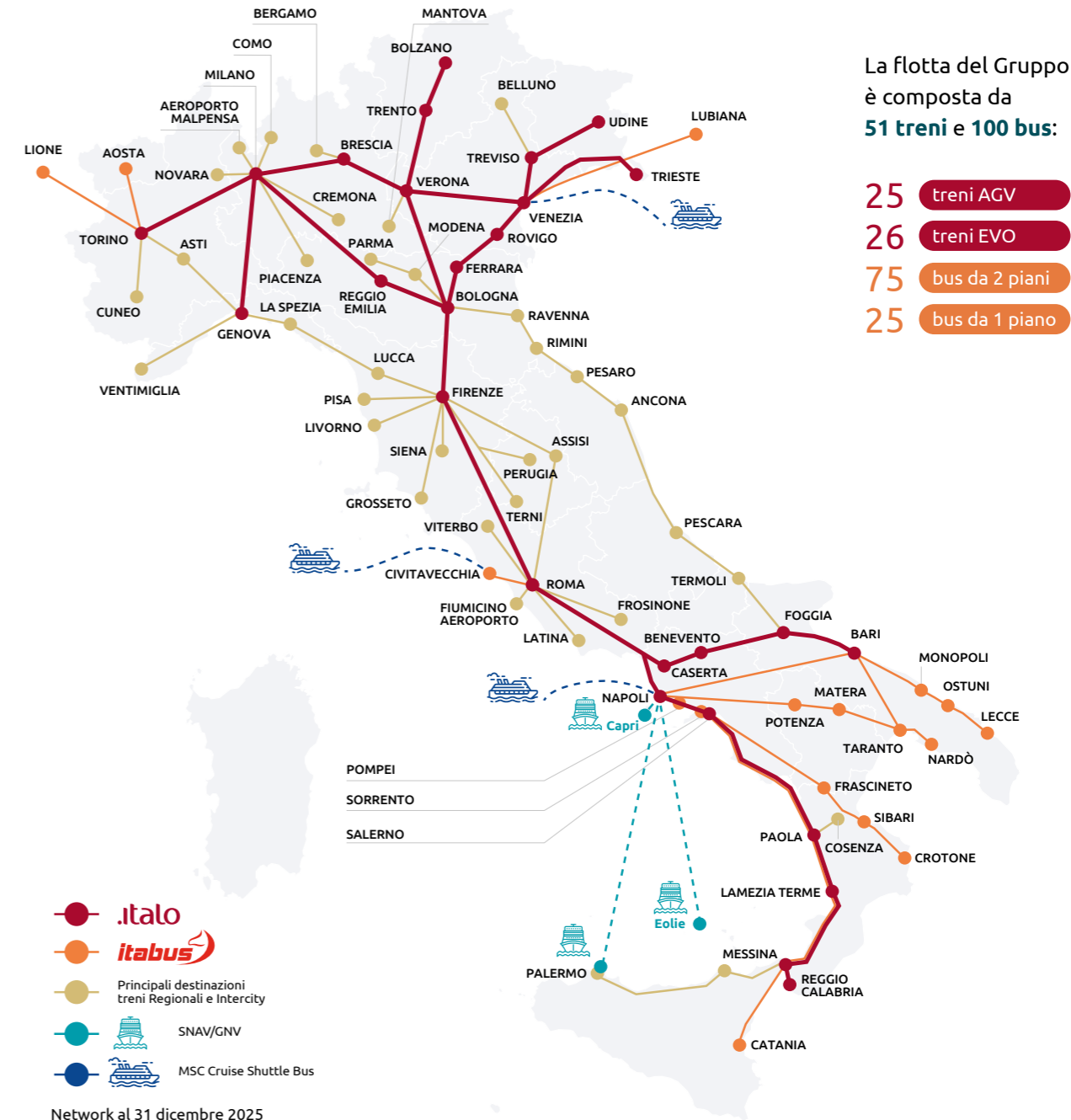
Il Gruppo Italo rappresenta ormai una certezza nel settore della mobilità ad alta velocità in Italia. Nel corso degli anni ha sviluppato un **modello di trasporto integrato** che combina servizi ferroviari e collegamenti su gomma, ampliando progressivamente la propria rete.

Il 2024 ha rappresentato una tappa importante nel percorso di sviluppo del Gruppo Italo: l'ingresso del **Gruppo MSC** nella compagine azionaria segna infatti l'avvio di una nuova fase industriale orientata alla crescita e al rafforzamento del posizionamento nel mercato della mobilità.

Flotta e Network

L'intermodalità permette di migliorare l'accessibilità dei servizi di alta velocità e di collegare in modo più efficiente i principali nodi urbani, territoriali e, da quest'anno, comprende anche le tratte navali.

Attraverso un'unica piattaforma di acquisto, i viaggiatori possono combinare **diverse modalità di trasporto** in modo semplice e intuitivo.



Finanza sostenibile

La sostenibilità è integrata anche nella strategia finanziaria del Gruppo, orientando le risorse verso progetti sostenibili nel breve e nel medio/lungo termine.

Tra le principali operazioni figura il Green Loan sottoscritto nel 2023 da **1,4 miliardi di euro**, destinato al rifinanziamento degli investimenti sostenibili e allo sviluppo della flotta ferroviaria.

Il Gruppo ha avviato la rendicontazione delle proprie attività secondo i criteri della **Tassonomia Europea**, monitorando la quota di fatturato, CapEx e OpEx allineati alle attività economiche sostenibili.



Strategia di sostenibilità

I **Piani di Sostenibilità** di Italo e di Itabus, aggiornati periodicamente, traducono gli obiettivi strategici in azioni concrete e misurabili. Il nuovo piano 2026-2028 prevede obiettivi strategici articolati in azioni legate agli SDGs, monitorate attraverso indicatori specifici e sistemi di reporting dedicati.



Environment



Il Gruppo Italo promuove un modello di mobilità a basso impatto ambientale, contribuendo alla decarbonizzazione del settore dei trasporti attraverso investimenti in tecnologie efficienti e strumenti finanziari sostenibili.

L'intera flotta Italo è composta da **treni elettrici che non producono emissioni dirette di CO₂**, contribuendo alla riduzione dell'impatto ambientale del trasporto ferroviario.

Italo si impegna anche nel processo di validazione dei propri target climatici da parte di SBTi (Science Based Targets initiative).



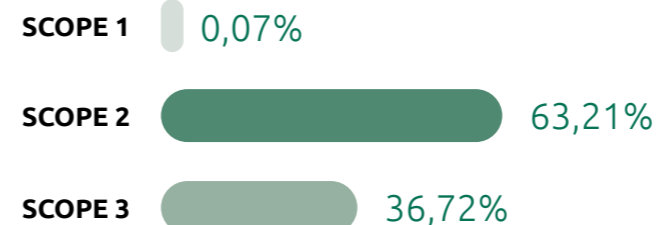
Highlights ambientali

- ▶ **ISO 14001**
Per il Sistema di Gestione Ambientale
- ▶ **11,6**
Emissioni di gCO₂/pax.km del Gruppo (-15% rispetto al 2024)
- ▶ **94,3%**
Fatturato del Gruppo Italo ecosostenibile allineato alla tassonomia UE
- ▶ **92,7%**
Spese in conto capitale del Gruppo Italo ecosostenibili allineate alla tassonomia UE
- ▶ **97,9%**
Spese operative del Gruppo Italo ecosostenibili allineate alla tassonomia UE

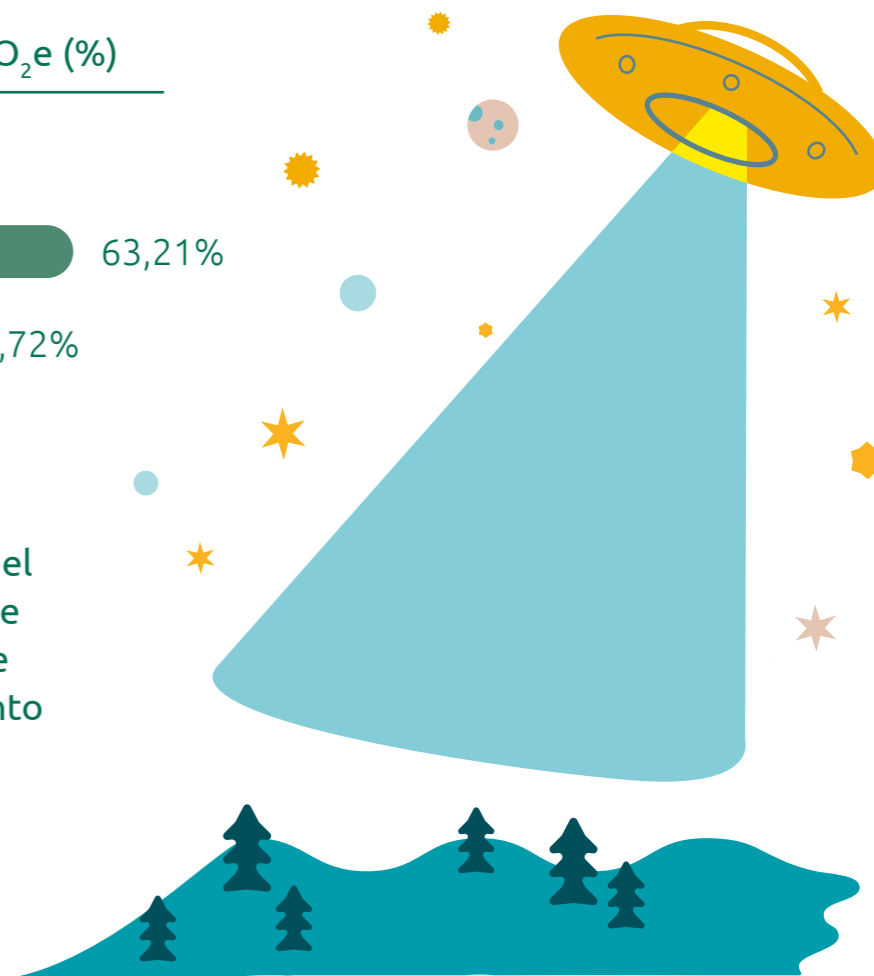
Nel 2025 il Gruppo ha registrato una riduzione delle emissioni pari al **-15% di gCO₂ per passeggero-km rispetto al 2024**, confermando il miglioramento delle proprie performance ambientali.

Le attività ambientali sono supportate da sistemi di gestione certificati secondo standard internazionali, tra cui la certificazione ISO 14001 per il sistema di gestione ambientale.

Contributo Emissioni tCO₂e (%)



La flotta eco-sostenibile rappresenta il simbolo del contributo fondamentale che il Gruppo può offrire nella lotta al cambiamento climatico.



Social



Le persone

Le persone rappresentano un **elemento determinante per la qualità del servizio e per la capacità del Gruppo Italo** di operare in modo efficiente, sicuro e orientato al cliente. Nel 2025 il Gruppo ha rafforzato gli investimenti nello sviluppo delle competenze, con oltre 100.000 ore di formazione erogate, accompagnando la crescita dell'organizzazione e il coinvolgimento diffuso nei percorsi di sviluppo professionale.

L'approccio adottato si basa su un **modello organizzativo partecipativo**, in cui le persone contribuiscono al miglioramento continuo del servizio attraverso strumenti strutturati di ascolto e coinvolgimento. Questo modello ha sostenuto l'evoluzione dell'organizzazione, con una crescita di quasi il 10% della popolazione aziendale, rafforzando il legame tra **valorizzazione delle persone e qualità del servizio**, confermata da una soddisfazione dei clienti pari al 90%.



Highlights sociali

- ▶ **ISO 45001** per il Sistema di Gestione della Salute e Sicurezza
- ▶ **PAS 24000** per il Sistema di Gestione Sociale di Italo
- ▶ **90%** dei clienti soddisfatti del servizio Italo
- ▶ **1.732** dipendenti totali del Gruppo (+9,8% rispetto al 2024)
- ▶ **45,5%** forza lavoro femminile del Gruppo (= 2024)
- ▶ **18%** dipendenti del Gruppo sotto i 30 anni (+1% rispetto al 2024)
- ▶ **65** ore di formazione periodica fornita a livello di Gruppo (+51% rispetto al 2024)

Sicurezza e qualità del servizio

La sicurezza rappresenta una priorità assoluta per il Gruppo Italo. L'azienda adotta sistemi avanzati di **monitoraggio e manutenzione per garantire elevati standard di sicurezza** nelle operazioni ferroviarie e nei servizi di trasporto su gomma.

Allo stesso tempo, l'attenzione alla qualità del servizio è parte integrante dell'esperienza di viaggio offerta ai passeggeri. **Comfort, puntualità e innovazione tecnologica** sono elementi fondamentali dell'offerta del Gruppo.

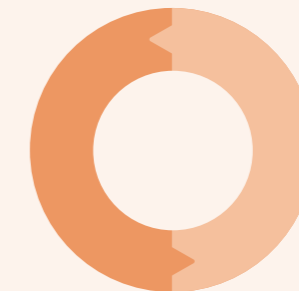
Attraverso investimenti continui in tecnologia e infrastrutture, il Gruppo mira a migliorare costantemente **l'affidabilità dei servizi e a offrire un'esperienza di viaggio sempre più efficiente e sicura**.

Telemedicina h24

Il servizio Telemedicina h24 ha garantito un totale di

6.403
prestazioni erogate

3.225
prescrizioni specialistiche



3.178
videoconsulti di cui **479 immediati**

106.706

ore di formazione complessiva erogata nel Gruppo

95,6%

dipendenti coinvolti in processi di valutazione delle performance e sviluppo professionale

ISO 39001

Sistema di Gestione della Sicurezza del Traffico Stradale certificato per Itabus

Comunità e territorio

Il Gruppo Italo opera con l'obiettivo di generare valore anche per le comunità e i territori in cui è presente. Il Gruppo **promuove iniziative e progetti di carattere sociale volti a sostenere le comunità** locali e a rafforzare il dialogo con gli stakeholder.

Attraverso queste attività Italo contribuisce a costruire un sistema di mobilità che non solo collega luoghi e persone, ma crea **opportunità di sviluppo per il territorio**.

FONDAZIONE



Telethon

Ogni giorno volontari Telethon sono a bordo dei treni Italo, per rendere consapevoli i passeggeri dell'importanza della ricerca svolta dalla Fondazione. Inoltre, Italo mette a disposizione i propri canali di comunicazione per supportarne le iniziative.



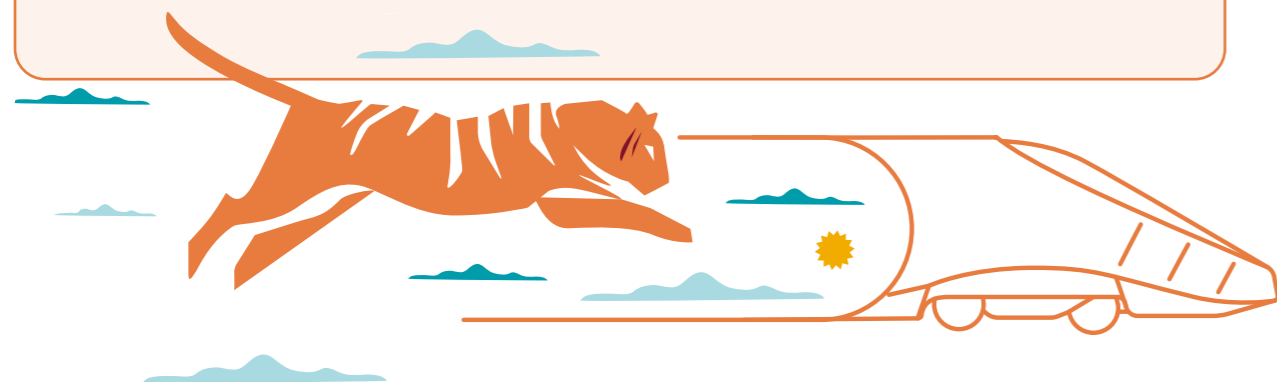
Italo & le STEM "Storie che ispirano il futuro"

Il progetto nasce per promuovere l'inclusione femminile nelle discipline STEM (Scienza, Tecnologia, Ingegneria e Matematica) e sensibilizzare sul tema del divario di genere ancora presente in Italia.



Donazione Dae

Anche nel 2025 Italo ha promosso il progetto del Treno Cardio protetto, donando 5 defibrillatori a organizzazioni non lucrative di utilità sociale.



Innovazione e digitalizzazione

L'innovazione tecnologica rappresenta un fattore chiave per il miglioramento dei servizi e per la sostenibilità del sistema di mobilità. Il Gruppo investe costantemente nello sviluppo di **soluzioni digitali che consentono di migliorare l'esperienza dei passeggeri** e di rendere più efficienti i processi operativi.

Tra le priorità strategiche figurano il rafforzamento delle infrastrutture digitali, la protezione dei dati e lo sviluppo di tecnologie in grado di supportare la crescita del Gruppo.

L'innovazione consente inoltre di migliorare la qualità del servizio e di **creare strumenti in grado di rispondere in modo sempre più efficace alle esigenze dei viaggiatori**.

.italogo

Uno degli elementi più distintivi dell'offerta digitale del Gruppo, che ha ulteriormente ampliato le proprie funzionalità e rafforzato il ruolo di piattaforma integrata a supporto della mobilità. L'evoluzione di ItaloGo contribuisce a consolidare il modello di mobilità integrata e sostenibile del Gruppo, offrendo ai viaggiatori un unico ecosistema digitale in grado di accompagnarli in tutte le fasi del viaggio e rafforzando allo stesso tempo il valore dell'intermodalità.

.italoredcarpet

Una nuova piattaforma digitale di intrattenimento: iscrivendosi ad Italo RedCarpet i clienti Italo possono partecipare a concorsi, giochi e promozioni di partner legati al mondo della musica, della cultura e dello spettacolo. Italo RedCarpet nel 2025 è stato partner di eventi culturali quali il Festival della Letteratura di Mantova, il Lucca Comics&Games e il Rock in Roma Festival.



Governance

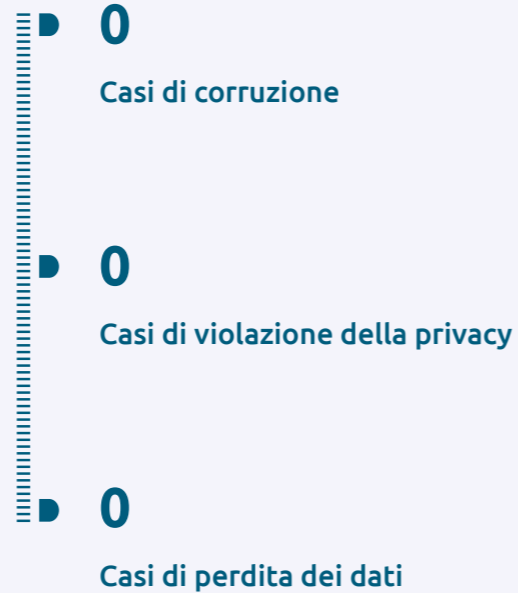


Sicurezza digitale e integrità: il Gruppo Italo rafforza costantemente i propri sistemi di governance e di gestione dei rischi, con particolare **attenzione alla cybersecurity, alla tutela dei dati e alla trasparenza dei processi aziendali.**

Per garantire la continuità operativa dei servizi e la protezione dei dati dei clienti, la Società ha sviluppato un'**infrastruttura tecnologica avanzata** che include sistemi di Disaster Recovery, soluzioni di monitoraggio della rete e piattaforme cloud per la gestione dei servizi IT.



Highlights sulla governance



Il Gruppo ha adottato un approccio strutturato alla sicurezza digitale, **fondato su prevenzione, monitoraggio continuo e gestione tempestiva dei rischi informatici.** Questo modello consente di rafforzare la resilienza dei sistemi in un contesto sempre più digitalizzato.

La sicurezza delle informazioni e l'affidabilità delle infrastrutture rappresentano oggi fattori abilitanti della qualità del servizio. In questo scenario, la cybersecurity non è solo un presidio tecnico, ma un elemento centrale per la tutela della relazione con i clienti e per la fiducia degli stakeholder.

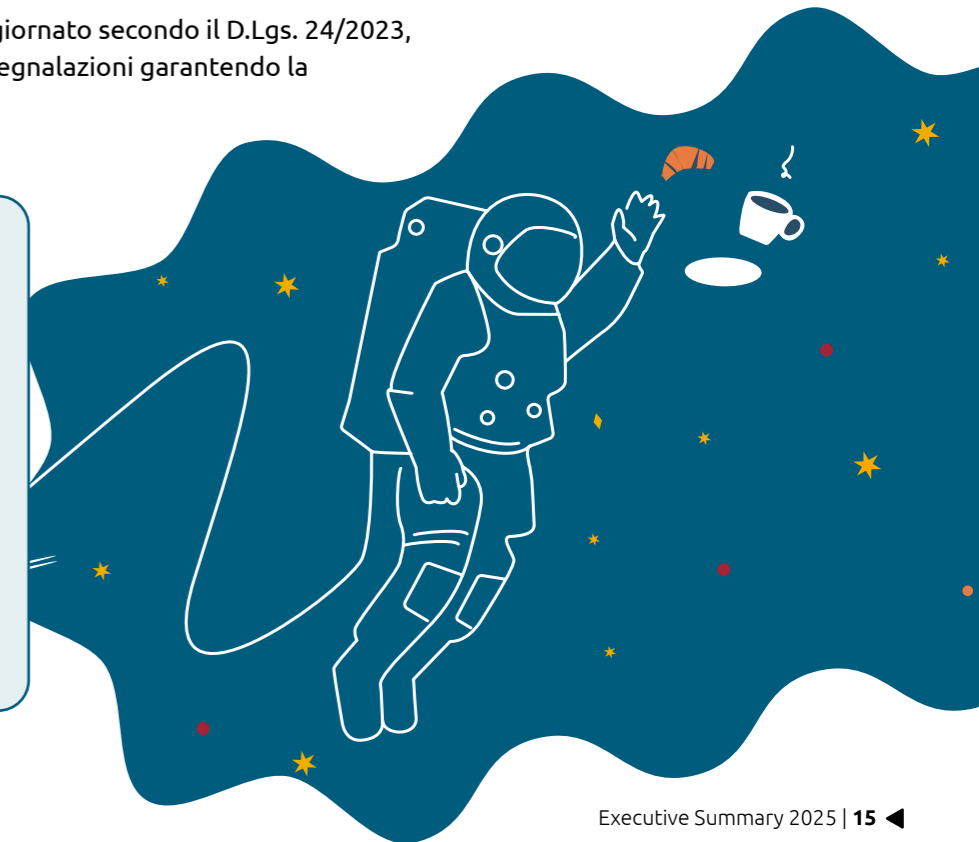
La governance del Gruppo si fonda su principi di legalità, responsabilità e trasparenza. Italo e Itabus adottano un sistema **strutturato di presidi e strumenti di controllo**, tra cui:

- **Codice Etico**, che definisce i principi e i valori che guidano le attività aziendali;
- **Modello di Organizzazione, Gestione e Controllo** ex D.Lgs. 231/2001, volto alla prevenzione dei reati;
- **Sistema di Whistleblowing**, aggiornato secondo il D.Lgs. 24/2023, che disciplina la gestione delle segnalazioni garantendo la tutela dei segnalanti.

Nel rispetto della nostra condotta d'impresa, **investiamo nel nostro territorio generando valore per il futuro:**

96,1%

spesa riservata a fornitori italiani nel 2025





Leggi il Bilancio di Sostenibilità 2025